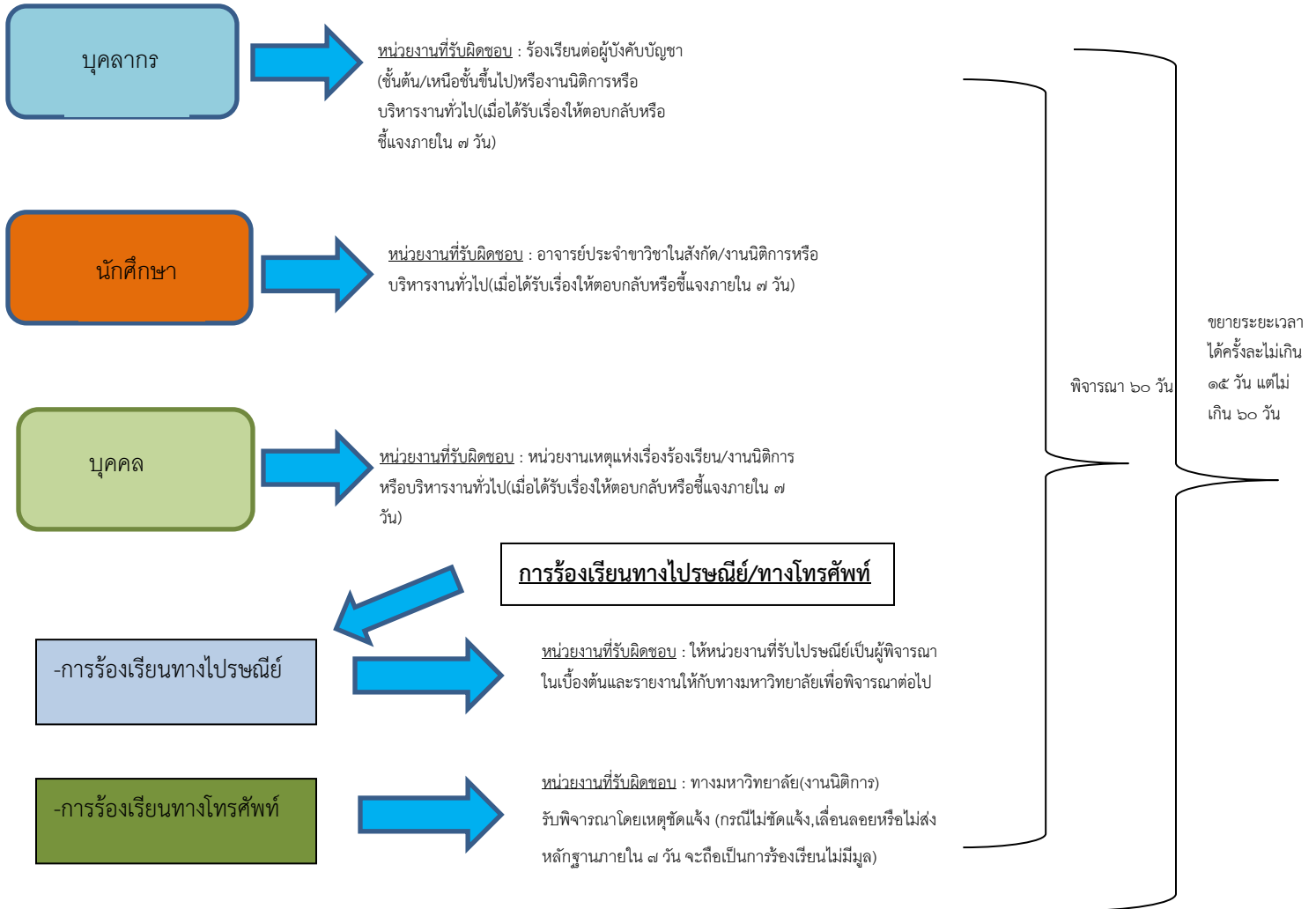


แนวปฏิบัติการจัดการเรื่องร้องเรียนการทุจริตและประพฤติมิชอบ

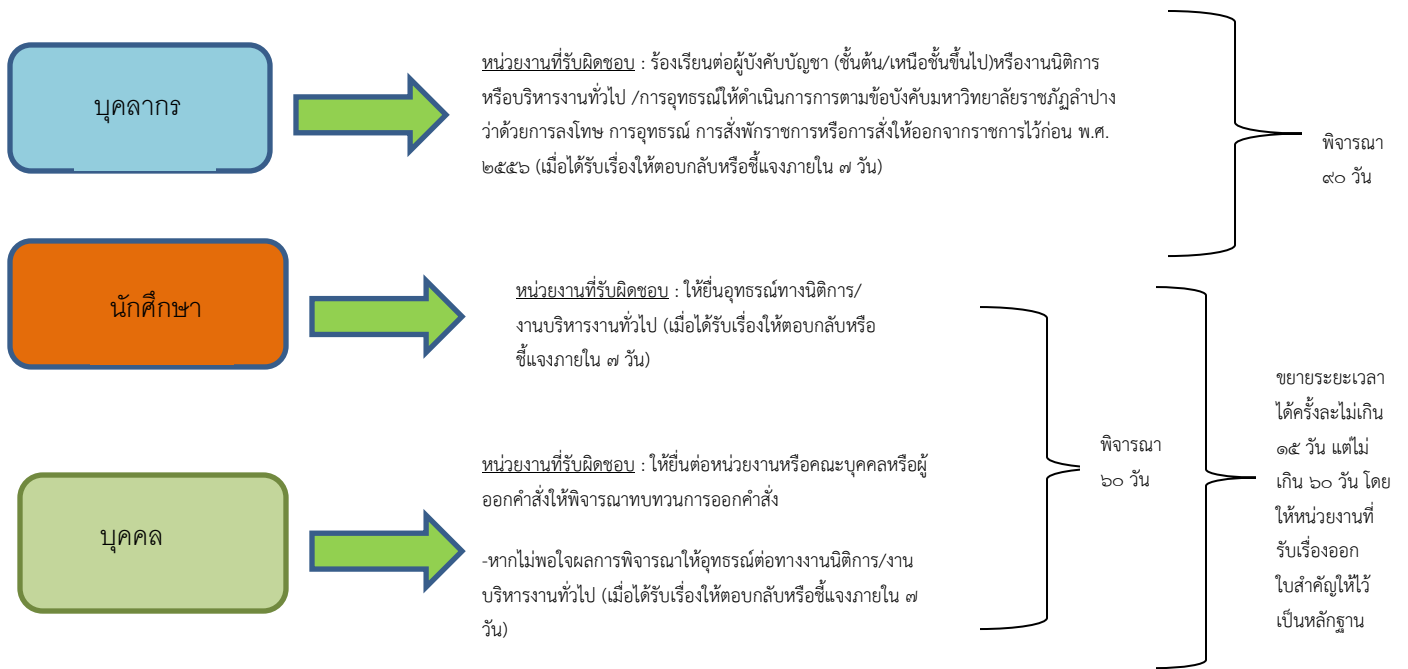
การอุทธรณ์ และการร้องทุกข์

ของมหาวิทยาลัยราชภัฏลำปาง

๑. การร้องเรียน



๒. การอุทธรณ์



๓. การร้องทุกข์

