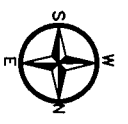


แบบรูปราชการ

โครงการ งานก่อสร้างโรงเรียนสาธิตมหาวิทยาลัยราชภัฏลำปาง

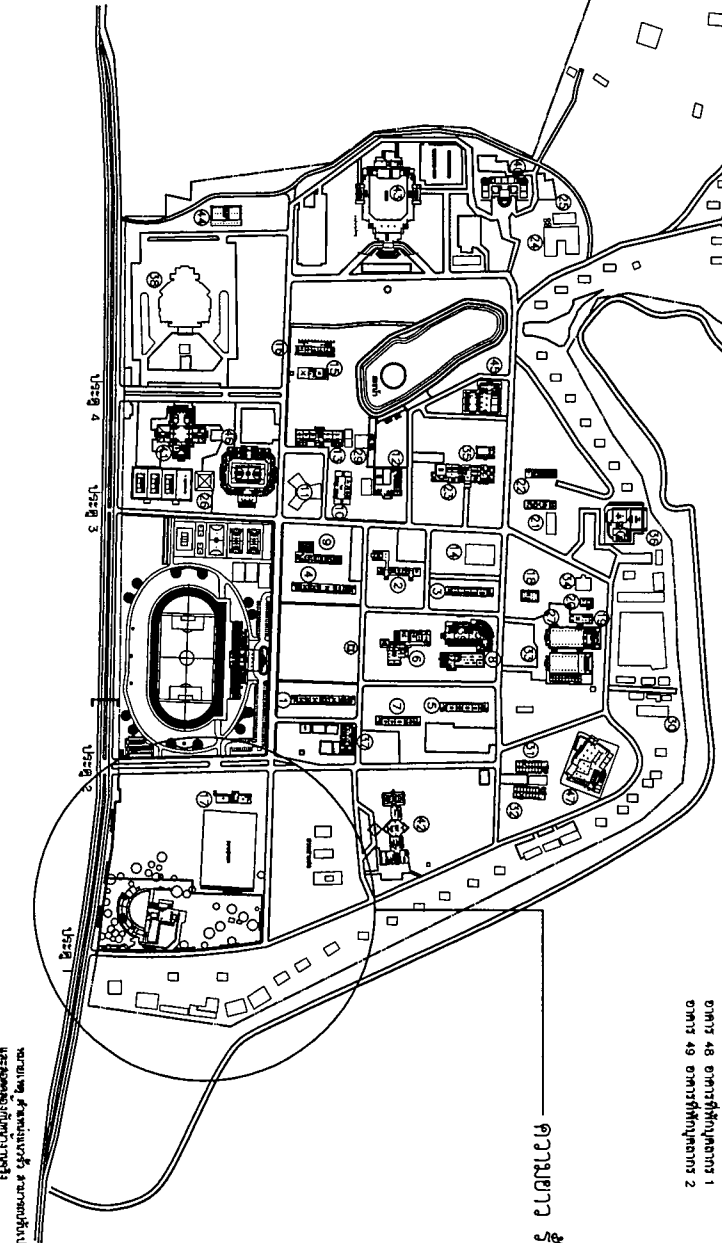
งานอาคารสถานที่ สำนักงานอธิการบดี มหาวิทยาลัยราชภัฏลำปาง

แผนผัง สถานที่ก่อสร้าง โรงเรียนสาธิต มหาวิทยาลัยราชภัฏรำไพกาบัง



- อาคารเรียน**
- อาคาร 1 คณะครูอาจารย์ และสำนักงาน
 - อาคาร 2 คณะผู้บริหาร และสำนักงาน
 - อาคาร 3 คณะครูอาจารย์
 - อาคาร 4 คณะครูอาจารย์
 - อาคาร 5 อาคารวิทยุชุมชน
 - อาคาร 6 สำนักงานบริหารทั่วไป
 - อาคาร 7 คณะครูอาจารย์
 - อาคาร 8 สำนักงานบริหารทั่วไป
 - อาคาร 9 สำนักงานบริหารทั่วไป
 - อาคาร 10 คณะเทคโนโลยีสารสนเทศ
 - อาคาร 11 คณะเทคโนโลยีสารสนเทศ
 - อาคาร 12 คณะเทคโนโลยีสารสนเทศ (ปฏิบัติการ)
 - อาคาร 13 คณะเทคโนโลยีสารสนเทศ
 - อาคาร 14 ไร่สวน
 - อาคาร 15 ไร่สวน
 - อาคาร 16 อาคารเรียนรวม
 - อาคาร 17 อาคารเรียนรวม
 - อาคาร 18 อาคารเรียนรวม
 - อาคาร 19 อาคารเรียนรวม
 - อาคาร 20 อาคารเรียนรวม
 - อาคาร 21 คณะผู้บริหาร และสำนักงาน
- อาคารกีฬา**
- อาคาร 22 คณะผู้บริหาร และสำนักงาน
 - อาคาร 23 คณะผู้บริหาร และสำนักงาน
 - อาคาร 24 คณะเทคโนโลยีสารสนเทศ
 - อาคาร 25 ไร่สวน
 - อาคาร 26 สำนักงานบริหารทั่วไป
 - อาคาร 27 ไร่สวน
 - อาคาร 28 สำนักงานบริหารทั่วไป
 - อาคาร 29 สำนักงานบริหารทั่วไป
 - อาคาร 30 ไร่สวน
 - อาคาร 31 ไร่สวน
 - อาคาร 32 ไร่สวน
 - อาคาร 33 ไร่สวน
 - อาคาร 34 ไร่สวน
 - อาคาร 35 คณะผู้บริหาร และสำนักงาน
 - อาคาร 36 คณะผู้บริหาร และสำนักงาน
 - อาคาร 37 คณะผู้บริหาร และสำนักงาน
 - อาคาร 38 สำนักงานบริหารทั่วไป
 - อาคาร 39 สำนักงานบริหารทั่วไป
 - อาคาร 40 คณะผู้บริหาร และสำนักงาน
 - อาคาร 41 สำนักงานบริหารทั่วไป
 - อาคาร 42 สำนักงานบริหารทั่วไป
 - อาคาร 43 ไร่สวน
 - อาคาร 44 ไร่สวน
 - อาคาร 45 ไร่สวน
 - อาคาร 46 ไร่สวน
 - อาคาร 47 ไร่สวน
 - อาคาร 48 ไร่สวน
 - อาคาร 49 ไร่สวน

ความยาว ไร่ประมาณ 432 เมตร



หมายเหตุ: แผนผังนี้จัดทำขึ้นโดยกรมโยธาธิการและผังเมือง



มหาวิทยาลัยราชภัฏรำไพกาบัง
119 หมู่ 9 ตำบล อ.เมือง จ.ลำปาง
52100
โทร 0-5423-7366
แฟกซ์ 0-5423-7366-9

โครงการ :
งานก่อสร้างโรงเรียนสาธิต
มหาวิทยาลัยราชภัฏรำไพกาบัง

ออกแบบโดย :
กรมโยธาธิการ
และผังเมือง

สถาปนิก :
นายสมชาย ธรรมานะ
นายสมชาย ธรรมานะ

วิศวกรโยธา :
นายสมชาย ธรรมานะ

วิศวกรไฟฟ้า :
นายสมชาย ธรรมานะ

วิศวกรเครื่องกล :
นายสมชาย ธรรมานะ

วิศวกรสุขาภิบาล :
นายสมชาย ธรรมานะ

วิศวกรสิ่งแวดล้อม :
นายสมชาย ธรรมานะ

วิศวกรการโยธา :
นายสมชาย ธรรมานะ

วิศวกรการโยธา :
นายสมชาย ธรรมานะ

วิศวกรการโยธา :
นายสมชาย ธรรมานะ

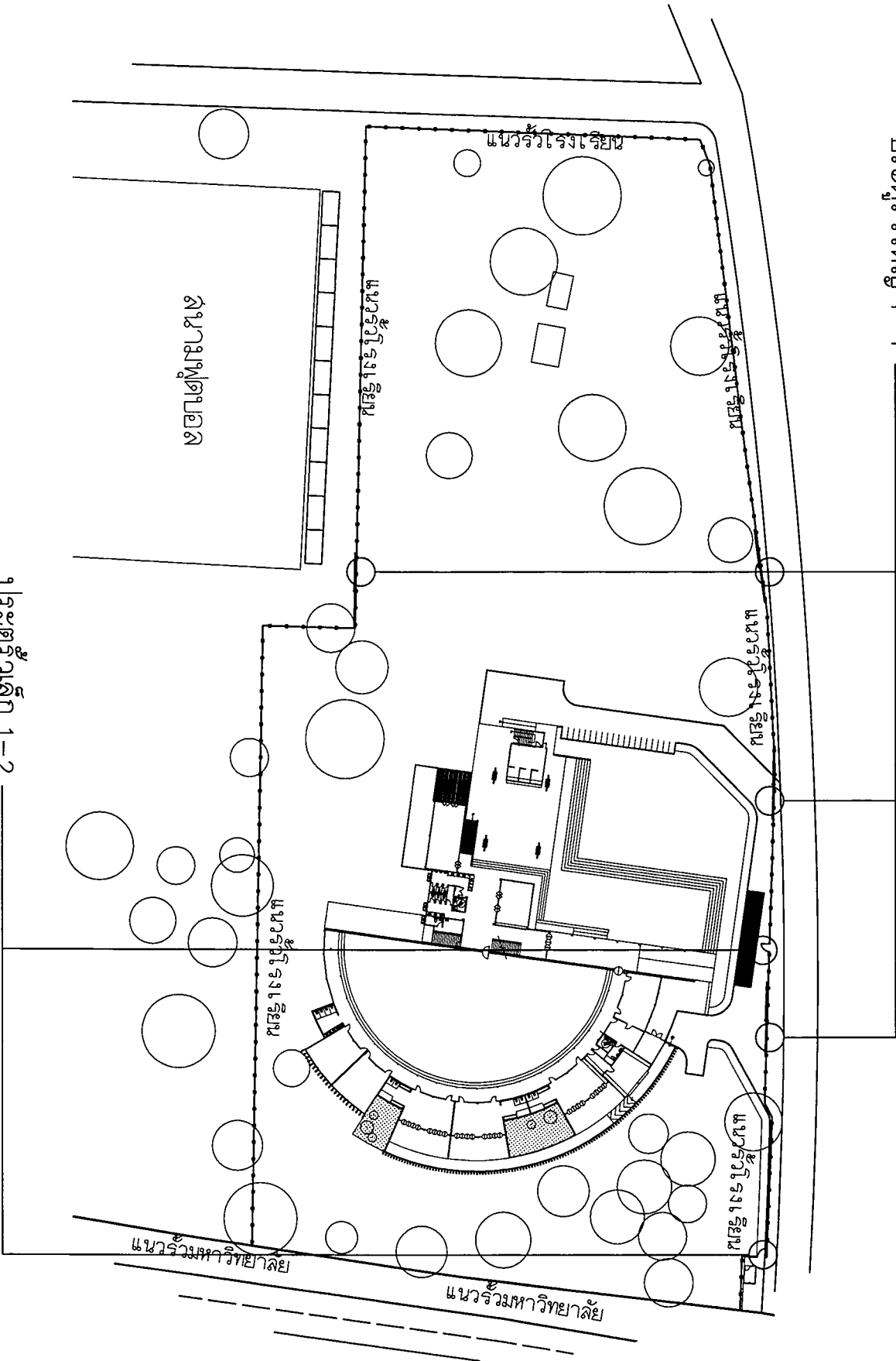
วิศวกรการโยธา :
นายสมชาย ธรรมานะ

วิศวกรการโยธา :
นายสมชาย ธรรมานะ

วิศวกรการโยธา :
นายสมชาย ธรรมานะ

วิศวกรการโยธา :
นายสมชาย ธรรมานะ

ประตูวังใหญ่ 1-4



ประตูวังเล็ก 1-2

ประตูวัง

มาตรฐาน



มหาวิทยาลัยราชภัฏอุบลราชธานี
119 หมู่ 9 ตำบล ๑๒๒๒ อ.เมือง จ.อุบลราชธานี

52100
โทร 0-5433-7399
โทร 0-5433-7388-9

โครงการ :
งานก่อสร้างโรงเรียนราชภัฏ
มหาวิทยาลัยราชภัฏอุบลราชธานี

ออกแบบโดย :
นายศาสตราจารย์
มงคลทอง อัครวิมลกุล

สถาปนิก : *Dr. K. K. K.*
นายมงคลทอง อัครวิมลกุล ๓-๓๑ 1๒๒๔

วิศวกรโยธา :

วิศวกรไฟฟ้า :

วิศวกรเครื่องกล :

เขียนแบบ :
นายมงคลทอง อัครวิมลกุล

แบบแปลน :
ผังผัง

มาตรฐาน :

รายการแก้ไข	
ครั้งที่	รายละเอียด
๑/๗/๖	๖/๗/๖

อนุมัติวันที่ :

หน้าสี : 8 หน้า
รวม : 8 หน้า

นายมงคล อัครวิมลกุล วิศวกรโยธา



มหาวิทยาลัยราชภัฏสกลนคร
 119 หมู่ 9 อ.เมือง จ.สกลนคร

52100
 โทร 0-423-7399
 โทรสาร 0-423-7398-9

โครงการ :
 งานก่อสร้างรั้วรอบขอบชิด
 มหาวิทยาลัยราชภัฏสกลนคร

ชื่อแบบแปลน :
 งานก่อสร้างรั้ว
 หมายเหตุ สลักทางเดินรถ

สถาปนิก :
 นายสมชาย ทรัพย์
 4-ธค 1024

วิศวกรโยธา :

วิศวกรไฟฟ้า :

วิศวกรเครื่องกล :

เขียนแบบ :
 นายสมชาย ทรัพย์

แบบแปลน :

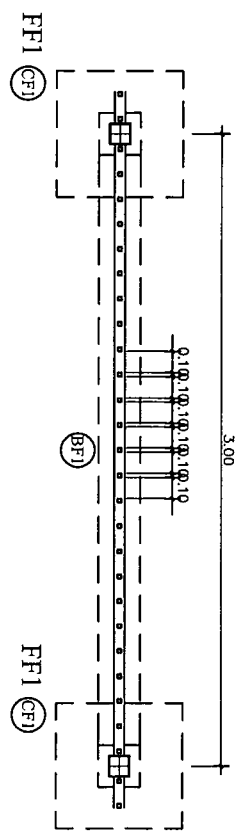
แบบก่อสร้าง 1

มาตราส่วน :
 1:25

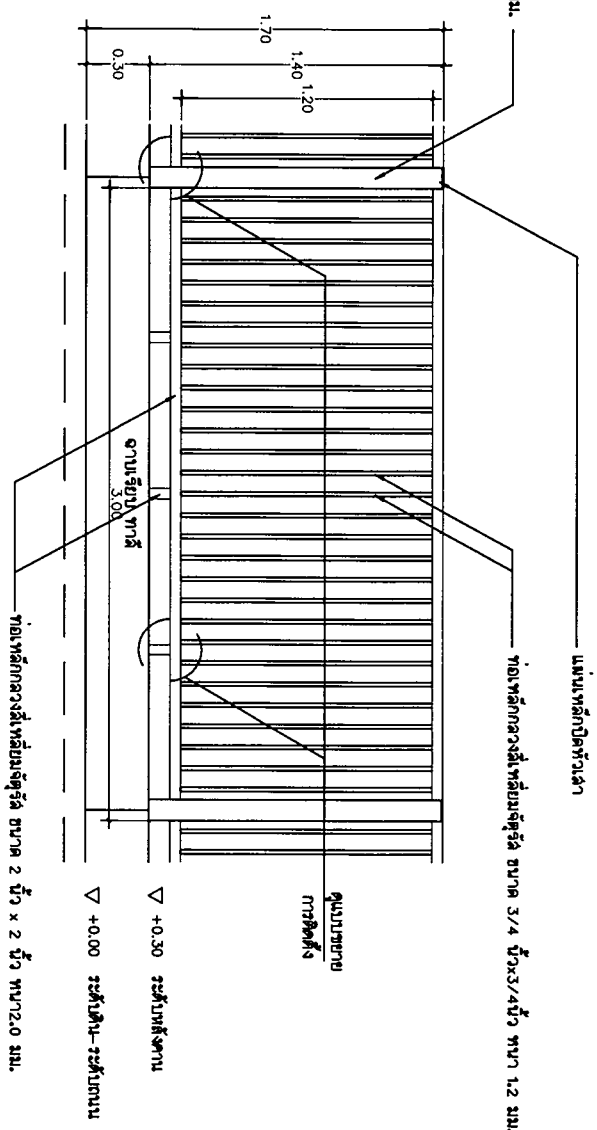
วันที่รับ	วันที่รับ
วันที่รับ	วันที่รับ
วันที่รับ	วันที่รับ

งานที่รับ :
 งาน :
 วันที่ :
 8 มีนาคม

รายละเอียดการก่อสร้าง
 (ตามแบบ)



ท่อเหล็กกลวงสี่เหลี่ยมจัตุรัส ขนาด 4 นิ้ว x 4 นิ้ว ทนไฟ 2.3 มม.



แบบขยาย
 1:25

***หมายเหตุ กรณีที่ติดตั้งระดับให้ปรับระดับปรับตามหน้างานจริง



มหาวิทยาลัยราชภัฏรำไพพรรณี
119 หมู่ 9 ต.บางขลุ่ย อ.เมือง จ.ตราด

52100
โทร.0-5423-7999
โทร.0-5423-7998-9

โทรสาร :
งานก่อสร้าง/วิศวกรรมศาสตร์
มหาวิทยาลัยราชภัฏรำไพพรรณี

ชื่อแบบแปลน :
งานอาคารสถานที่
มหาวิทยาลัยราชภัฏรำไพพรรณี

สถาปนิก : *[Signature]*
นายสุวิมล ชาญโชติ ๓-๓๓ ๒๕๖๔

วิศวกรโยธา :

วิศวกรไฟฟ้า :

วิศวกรเครื่องกล :

เขียนแบบ :
นายสุวิมล ชาญโชติ

แบบแปลน :
แบบอาคารตัว 2

ภาคการรับ :
1:25

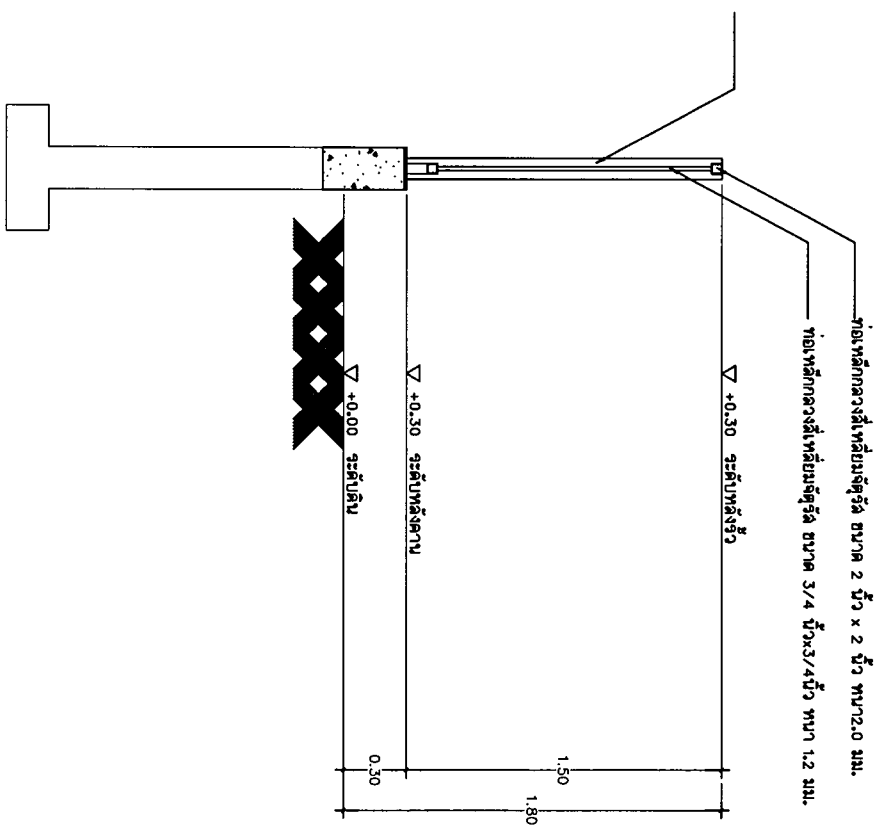
รายการแก้ไข	
ครั้งที่	รายการแก้ไข
๑/๑	๑/๑/๒๕

อนุมัติรับใช้ :

แผ่นที่ : A1-04
วันที่ : ๘ มีนาคม ๒๕๖๔

มหาวิทยาลัยราชภัฏรำไพพรรณี
ตราด

ท่อเหล็กกลวงสี่เหลี่ยมจัตุรัส ขนาด 4 นิ้ว x 4 นิ้ว ทนไฟ 2-3 มม.



แบบขยาย
1:25

มหาวิทยาลัยราชภัฏรำไพพรรณี



มหาวิทยาลัยราชภัฏรำไพพรรณี
119 หมู่ 9 ถนนสุขุมวิท 45 กรุงเทพฯ 10110

โทร: 0-5423-7399
โทรสาร: 0-5423-7398-9

โทรสาร: 0-5423-7399
จากศูนย์วิจัยและพัฒนา
มหาวิทยาลัยราชภัฏรำไพพรรณี

ออกแบบโดย :

นายสมชาย งามเมือง
นายสมชาย งามเมือง

ตำแหน่ง :
นายสมชาย งามเมือง 0-5423-7399

ชื่อโครงการ :

ชื่ออาคาร :

ชื่อถนน :

ชื่อพื้นที่ :

ชื่อหมู่บ้าน :

ชื่อตำบล :

ชื่ออำเภอ :

ชื่อจังหวัด :

ชื่อเขต :

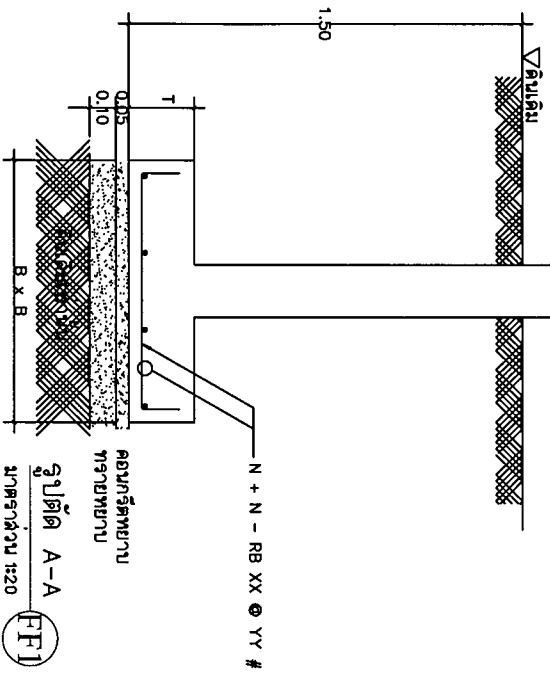
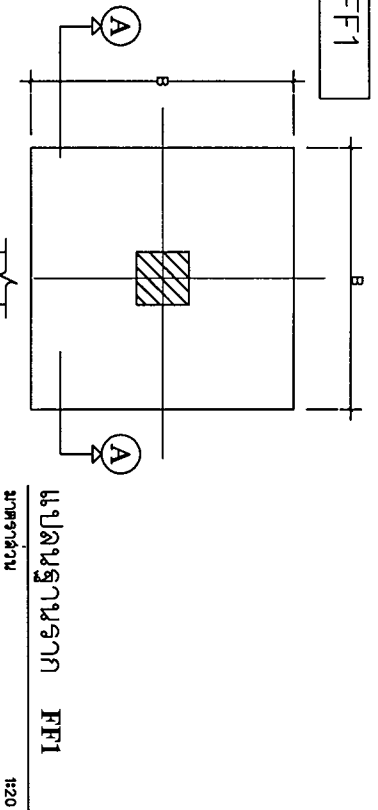
ชื่อตำบล :

ชื่อหมู่บ้าน :

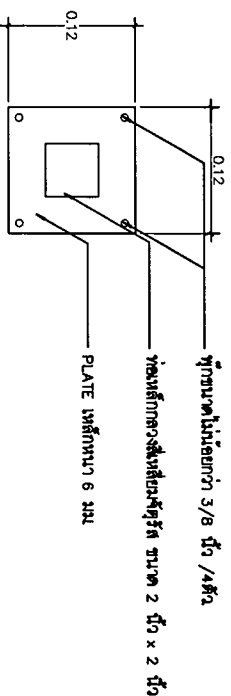
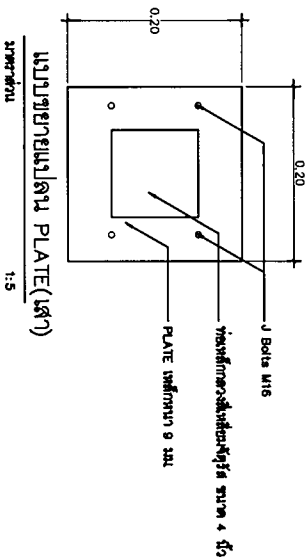
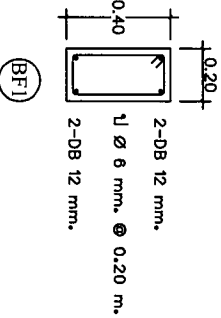
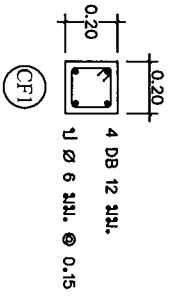
ชื่อพื้นที่ :

ชื่อถนน :

FF1



Footing	B (m)	T (m)	รายละเอียด (เหล็กเสริม)
FF1	0.60	0.20	4+N-N-RB XX @ YY # (เหล็กเสริม)



แบบขยายแผ่น PLATE
ขนาดจริง 1:5

แบบแปลนและรายละเอียด
ขนาดจริง

1:20

